

Astianpesu Kulmakuivaaja Dual Rinse koneeseen

KAPPALE # _____

MALLI # _____

NIMI # _____

SIS # _____

AIA # _____



535099 (NCDDRE5)

Kulmakuivaaja Dual Rinse
korikuljetinastianpesukoneeseen

Lyhyt spesifikaatio

Kapp. Nro.

- Kulmakuivaaja Dual Rinse -korikuljetinastianpesukoneeseen
- Rakenne AISI 304 ruostumatonta terästä
- Kuivaajan syöttösuunta on vaihdettavissa paikan päällä
- Kuivauksessa hyödynnetään niin koneen sisäistä kuin ympäröivän tilankin ilmaa

Ominaisuudet

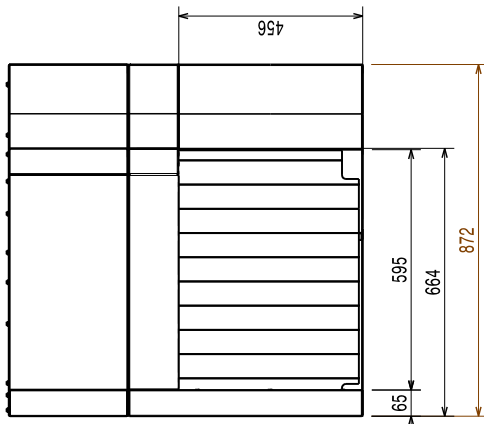
- Elektroninen ohjaus optimoi kuivaustuloksen.
- Hygieenisesti suunniteltu rakenne tarjoaa helpon puhdistamisen luukun kautta, josta pääsee käsiksi koneen sisäpuolelle.
- Kuivauslohko poistaa vettä astioista suuritehoisen puhaltimen avulla, joka hyödyntää myös ulkopuolelta tulevaa ilmaa niin, että astiat ovat mahdollisimman kuivia
- Kuivauslohko on tilattava 90° tai 180° astianpesukoneen kaarteella.
- Suojaluokka IP25, suojaa konetta vesisuihkuiltä sekä kiinteiltä partikkeleilta (isommat kuin 6 mm).
- Syöttösuunta voi olla kumpi tahansa, koska laite on käännettävissä paikan päällä
- Yksikkö Dual Rinse-korikuljetinastianpesukoneen ja astiankäsittelyn väliin
- Valmistettu laadukkaasta AISI 304 ruostumattomasta teräksestä

Rakenne

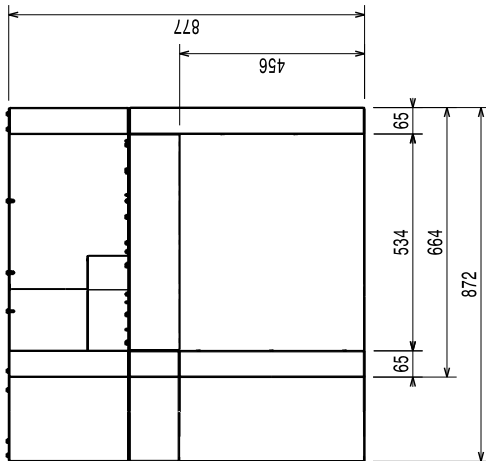
- Sisäkulmat ovat pyöristetyt, eikä näin ollen pääse muodostumaan likataskuja
- Moduulirakenne takaa helpon yhdistämisen Dual Rinse-korikuljetinasitanpesukoneeseen ilman sähkö-, vesi-, viemäri- ja pesuaineliitoksia.

HYVÄKSYNTÄ: _____

Edestä

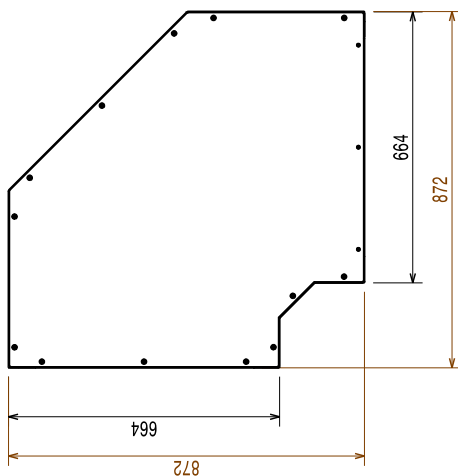


Sivulta



- EI = Sähköliitäntä
 EO = Sähköön ulostulo
 EQ = Ekvipotentiaali ruuvi
 ES = Signaali IN/OUT, sähkö
 U = USB portti

Päältä


Sähkö
Jännite:

535099 (NCDDRE5)

380-415 V/3N ph/50 Hz

Liitäntäteho, vakio:

8.5 kW

Kuivaajan
lämmitysvastukset:

8.25kW

Puhaltimen teho:

0,23kW

Avaintieto
Kuivaajan ilmankierto:

 1200m³/h

Kuivaajan ilman lämpötila:

82°C

Ulkomitat, leveys:

872 mm

Ulkomitat, syvyys:

872 mm

Ulkomitat, korkeus:

877 mm

Nettopaino:

62 kg

Kuljetuspaino:

61 kg

Kuljetuskorkeus:

1020 mm

Kuljetusleveys:

930 mm

Kuljetussyvyys:

940 mm

Kuljetustilavuus:

 0.89 m³

Viitenormi jota käytetty äänenpaineen tason mittauksessa: IEC60335-2-58 annex AA.

Vastuullisuus
Äänitaso:

<62 dBA